

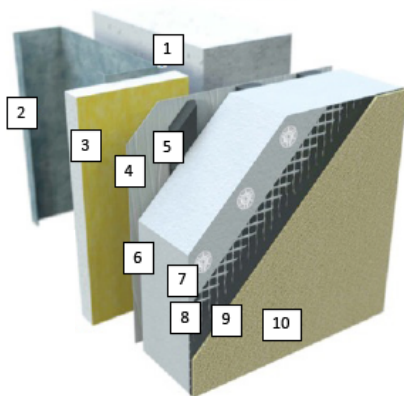
BOLETÍN TÉCNICO

EIFS (Estuco decorativo)

Los sistemas de aislamiento y acabado exterior (EIFS) son sistemas de revestimiento exterior sin carga destinados a proporcionar una barrera decorativa contra el agua y otros elementos. Se han comercializado como una alternativa económica y sin grietas a otros sistemas de revestimiento, como el estuco tradicional. El estuco generalmente requiere mano de obra altamente calificada para su correcta instalación, mientras que la instalación del EIFS puede ser más sencilla y rentable.

Muchas instalaciones modernas del EIFS están diseñadas con un sistema de drenaje interior y una barrera climática secundaria en la parte superior del revestimiento y detrás del revestimiento, lo cual limita la acumulación de condensación detrás del acabado. Cuando se instalan correctamente, pueden ofrecer un aislamiento superior, eficiencia energética y rendimiento de control de humedad en comparación con el revestimiento de ladrillo, estuco y fibrocemento. Los EIFS también tienden a ofrecer más diversidad en términos de colores disponibles y texturas superficiales.

1. Sustrato de concreto o mampostería
2. Estructura de madera o acero
3. Revestimiento/sustrato aprobado
4. Recubrimiento de barrera resistente al aire/agua
5. Adhesivo de paleta dentada vertical aplicado al tablero de aislamiento
6. Tablero de aislamiento
7. Sujetadores mecánicos aprobados
8. Malla de refuerzo incrustada en la capa base
9. Capa base
10. Capa de acabado



Componentes del EIFS

Los EIFS son sistemas de múltiples capas que ofrecen aislamiento continuo, protección de barrera contra la intrusión de agua y un acabado personalizable, estético y decorativo. Si bien la composición exacta del sistema multicapa puede variar, el diagrama anterior muestra una instalación típica con fijación adhesiva y mecánica. (Fuente: EIFS Industry Members Association, www.eima.com). Si bien los EIFS son versátiles y económicos en comparación con los acabados de estuco tradicionales, se requiere una instalación y mantenimiento adecuados para minimizar las fallas, particularmente la intrusión de agua, que puede provocar daños significativos, incluido el crecimiento de moho. Históricamente, uno de los principales problemas con el EIFS surge debido a la incapacidad de eliminar la acumulación de humedad detrás del sistema de acabado.

Consideraciones de recubrimiento

Los EIFS se pueden recubrir o volver a revestir para que se cumplan varios criterios estéticos o de rendimiento. Un revestimiento seleccionado adecuadamente puede proteger el sustrato e impartir características tales como resistencia a la intemperie, resistencia al moho y resistencia a la suciedad. Debido a la importancia de mantener la barrera contra el agua, se debe inspeccionar el exterior en busca de daños y posibles áreas de fugas antes del recubrimiento. Los sellos alrededor de las aberturas deben revisarse y repararse con sellador nuevo cuando sea necesario.

Cuando se considera la preparación de la superficie, los EIFS son frágiles en comparación con otros sistemas de revestimiento, y se deben evitar los métodos de limpieza agresivos, como los limpiadores con solventes fuertes, así como los lavados a alta temperatura o alta presión. Se debe usar un lavado a baja presión con agua o detergente acuoso (seguido de enjuague con agua) para limpiar la superficie antes del recubrimiento. En general, se deben seguir las recomendaciones del fabricante del EIFS para la limpieza y preparación de superficies.

Los recubrimientos acrílicos o elastoméricos exteriores de alta calidad son generalmente capas superiores adecuadas para los EIFS, y serán lo suficientemente flexibles como para expandirse y contraerse con el sustrato ante los cambios de temperatura.

Síguenos



DUNN-EDWARDS CORPORATION

4885 East 52ND Place, Los Ángeles, CA 90058
(888) DE PAINT (337-2468) | dunnedwards.com

Dunn-Edwards® y The #1 Choice of Painting Professionals® (la opción N°1 de los pintores profesionales) son marcas registradas de Dunn-Edwards Corporation.
©2019 Dunn-Edwards Corporation. Todos los derechos reservados.



**THE #1 CHOICE OF
PAINTING PROFESSIONALS®**