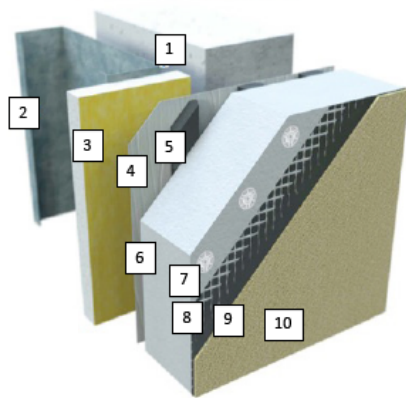


技术通报

EIFS (装饰灰泥)

外部隔热和饰面系统 (EIFS) 是非承重的、外部覆层系统，旨在提供对水和其他元素的装饰性屏障。这种系统已被推销为其他覆层系统（如传统灰泥）的经济、无裂缝的替代方案。灰泥通常需要技艺精湛的劳工才能正确施涂，而 EIFS 安装则可能会更简单、更具成本效益。



1. 混凝土或砖石基底
2. 木或钢框架
3. 批准的护套/基底
4. 空气/水阻隔屏障涂层
5. 涂抹在隔热板上的垂直锯齿状抹子粘合剂
6. 隔热板
7. 批准的机械紧固件
8. 嵌入底涂层的钢筋网
9. 底涂层
10. 罩面层

EIFS 的组成部分

EIFS 是提供连续隔热的多层系统；防止水侵入的屏障保护；以及可定制的、美观的和装饰性饰面。尽管多层系统的确切组成可能会有所不同，但上图显示了具有粘合剂和机械紧固的典型安装。（来源：EIFS 行业成员协会，www.eima.com）尽管 EIFS 与传统的灰泥饰面相比用途广泛且经济，但仍需要正确安装和维护以最大程度地减少故障，尤其是水侵入，这可以导致严重的损坏，包括霉菌生长。从历史上看，EIFS 的主要问题之一是由于无法清除饰面系统后面的水分积聚而引起的。

许多现代 EIFS 安装的设计都带有内部排水系统，并且在护套顶部和覆层后面设有辅助防风雨屏障，从而限制了饰面后面冷凝水的积聚。正确安装后，与砖块、灰泥和纤维水泥侧板相比，该系统可以提供出色的隔热、能源效率和水分控制性能。EIFS 还倾向于在可用颜色和表面纹理方面提供更多的多样性。

涂层注意事项

可能会对 EIFS 进行涂层或重新涂层以满足各种美观和/或性能标准。正确选择的涂层可以保护基底，并赋予耐气候性、防霉/霉菌性和耐沾污性等特征。由于维护防水屏障的重要性，因此在涂层之前应检查外部是否有损坏以及潜在的泄漏区域。应检查开口周围的密封，并在必要时用新的密封剂进行修补。

在考虑表面处理时，与其他覆层系统相比，EIFS 易碎，因此应避免使用刺激性强的清洁方法，例如强溶剂清洁剂以及高温或高压洗涤。在涂层之前，应先使用低压、水性或含水洗涤剂洗涤（然后用水冲洗）以清洁表面。通常，应遵循 EIFS 制造商对于表面清洁和处理的建议。

高质量的外用丙烯酸或弹性体涂层通常适合于做 EIFS 的面漆，并且具有足够的柔韧性，可以在温度变化期间与基底一起膨胀和收缩。

关注我们



DUNN-EDWARDS CORPORATION

4885 East 52ND Place, Los Angeles, CA 90058
(888) DE PAINT (337-2468) | dunnedwards.com

Dunn-Edwards® 和 The #1 Choice of Painting Professionals® 是 Dunn-Edwards Corporation 的注册商标。
©2019 Dunn-Edwards Corporation. 保留所有权利。08/19



THE #1 CHOICE OF
PAINTING PROFESSIONALS®