

技术通报

干式墙饰面的级别

只有在其上施涂油漆的基底状态良好，所施涂的油漆才能发挥良好性能。正因如此，采用了行业标准，确定了五个级别的干式墙表面处理，以确保在施涂最终装饰涂料之前满足要求。在所有级别的饰面中都需要考虑一些关键因素，包括工作位置、表面照明的类型和角度、油漆的类型以及使用的施涂方法。对石膏板或干式墙饰面评定的等级为 0 级至 5 级，简要介绍如下：

0 级—用于临时施工或未确定最终涂层的情况。无需贴胶带、表面处理或墙角护条。请参见图 1。

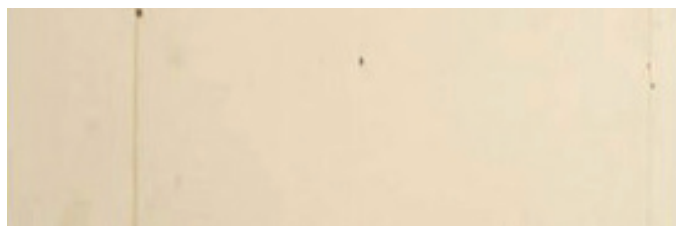


图 1

1 级—建议在通常看不见的区域或不向公众开放的区域（例如：天花板上方、阁楼内或在工作人员通道的区域）。接合胶带无需覆盖接合剂即可满足 1 级饰面的要求。在 1 级时，表面不留有多余的接合剂。此外，凸纹和工具痕迹也是可以接受的。请参见图 2。



图 2

2 级—用于车库、仓库存储区域和其他最终表面外观不是最重要的类似区域。在将防潮石膏板用作瓷砖的基底的情况下，则可以指定 2 级。所有接缝和内角必须嵌入接合剂中，并用接缝刀擦除，以在所有接缝和内角上留下一层薄的接合剂涂层。将接合剂施涂在所有紧固件的端头和焊珠上。表面上不留有多余的接合剂和凸纹，并且工具痕迹对于 2 级饰面是可接受的。在胶带埋置时施涂在胶带主体上的接合剂应被视为一层单独的接合剂涂层。请参见图 3。



图 3

技术通报

干式墙饰面的级别

3 级—通常用于要装饰有中等或厚重纹理（手工或喷涂）的区域，或厚重级墙面涂料将成为最终装饰涂料的区域。当指定了光滑涂漆的表面或轻量的墙面涂料时，不应使用此级别的饰面。所有接缝和内角必须贴有胶带并嵌入接合剂中，并且应立即用接缝刀或抹子擦除，以在所有接缝和内角上留下一层薄的涂层。所有接缝和内角上均应再施涂一层接合剂涂层。紧固件的端头和附件应覆盖两层单独的接合剂涂层。所有接合剂必须没有工具痕迹和凸纹。在进行最终装饰之前，建议在施涂最终饰面之前，先用干式墙底漆对处理过的表面进行涂层。*请参见图 4。*



图 4

4 级—如果最终装饰涂料是无光漆、浅纹理或轻量的墙面涂料，则建议采用 4 级饰面。所有接缝和内角必须贴有胶带并嵌入接合剂中，并且应立即用接缝刀擦除，以在所有接缝和内角上留下一层薄的接合剂涂层。在平缝上应施涂两层单独的接合剂涂层，并在内角上应施涂一层单独的接合剂涂层。紧固件的端头和附件必须覆盖三层单独的接合剂涂层。所有接合剂应光滑且没有工具痕迹和凸纹。建议在施涂最终饰面之前，先用干式墙底漆对处理过的表面进行涂层。在强烈的照明区域，施涂在浅纹理上的无光漆往往会减少接合处的浮印，这是在干式墙上贴胶带和表面处理方面的缺陷，使接合胶带的轮廓或接合胶带边缘在涂饰的表面上可见。不建议在这种饰面上使用除无光漆以外有光泽度的油漆以及瓷釉漆。在指定 4 级时，应特别注意长走廊、大面积墙壁和大/多扇窗户，因为这些是在实现可接受的墙壁饰面中需要关注的潜在区域，并且可能需要得到适当地指定。*请参见图 5。*



图 5

技术通报

干式墙饰面的级别

5 级—要求 5 级饰面通过提供均匀的表面并最大程度地减少接合处浮印和/或紧固件透过最终装饰的可能性，以达到最高质量。对于存在强烈照明条件的区域以及接受有光漆、半光漆、瓷釉漆或无纹理无光漆的区域，建议采用 5 级。5 级需要 4 级的所有操作。此外，特别是为此目的而制造的一层薄的接合剂或材料粉灰层需施涂在整个表面上。请参阅技术通报，了解“如何为 5 级光滑墙涂漆”。一层接合剂粉灰层旨在隐藏接合处和石膏板表面上的小瑕疵，并且有助于隐藏接合处并形成平坦的外观。粉灰层还将使纸张的质地光滑，最大程度地减少表面孔隙率的差异并形成可以对其施涂最终装饰涂料的更均匀的表面。请参见图 6。



图 6

请注意，3 级饰面是实现可被视为可涂漆表面的最低要求。在对干式墙涂漆时要考虑这些其他事实，并在继续施涂最终装饰涂料之前对干式墙饰面的级别有清晰的认识。在高流量区域中应避免使用深色和暗色，因为这种颜色易于留下痕迹。无光漆可遮盖瑕疵，而高光漆则会显露瑕疵。乳胶底漆外观无光，而干式墙表面的缺陷可能很难发现，特别是在弱光条件下。

关注我们



DUNN-EDWARDS CORPORATION

4885 East 52ND Place, Los Angeles, CA 90058
(888) DE PAINT (337-2468) | dunnedwards.com

Dunn-Edwards® 和 The #1 Choice of Painting Professionals® 是 Dunn-Edwards Corporation 的注册商标。
©2019 Dunn-Edwards Corporation. 保留所有权利。08/19



THE #1 CHOICE OF
PAINTING PROFESSIONALS®