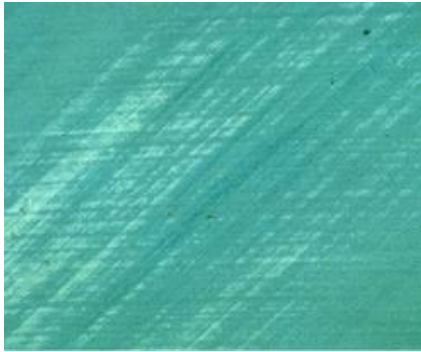


# 기술게시판

## 버니싱

### 버니싱이란?

버니싱은 세척이나 얼룩 제거로 인해 유광 또는 광택 정도가 증가하는 도막 표면 부분을 말합니다. 버니싱은 대개 무광 또는 저광택 페인트가 도포되는 표면에서 더욱 두드러집니다.



### 버니싱의 요인은 무엇인가요?

버니싱은 보통 세척, 문지르기, 얼룩 제거로 인해 생깁니다. 무광 및 저광택 페인트는 입사광을 분산시켜 저광택을 만들어 내기 위해 표면 조도가 거칠고 불규칙해야 합니다. 이 표면 조도는 도막 표면에 돌출된 도막의 체질 안료(extender pigment)에 의해 만들어집니다. 브러시 처리, 문지르기 또는 세척으로 도막 표면에 돌출된 안료 덩어리를 물리적으로 풀어내서 더 매끄럽고 윤이 나게 만들 수 있습니다. 버니싱은 또한 더 어두운 색상이나 안료 강도가 높은 색상에 더 심하게 나타납니다.

### 버니싱을 최소화하는 방법은 무엇인가요?

버니싱은 대개 무광 및 저광택 페인트에서 더 두드러지므로 고광택 페인트를 사용하면 최소화할 수 있습니다. 페인트칠이 된 표면을 세척해야 하는 경우, 중성 액체 세제와 물만 사용해야 하며 분사형 세척제는 사용하지 않아야 합니다. 또한 표면을 세척하기 전에 페인트 도포 후 최소 2주의 양생 시간을 가져야 합니다.

### 해결책이 있나요?

도막에 버니싱이 발생하면 첫 번째 선택사항은 해당 부분을 터치업하는 것입니다. 그러나 이 버니싱 상태를 완전히 제거하기 위해서는 추가로 마감 코팅을 도포해야 할 수 있습니다.

팔로우



DUNN-EDWARDS CORPORATION

4885 East 52<sup>ND</sup> Place, Los Angeles, CA 90058  
(888) DE PAINT (337-2468) | dunnedwards.com

Dunn-Edwards®와 The #1 Choice of Painting Professionals®는 Dunn-Edwards Corporation의 등록 상표입니다.  
©2018 Dunn-Edwards Corporation. 전권 소유.



THE #1 CHOICE OF  
PAINTING PROFESSIONALS®