

技术通报

处理混凝土地板

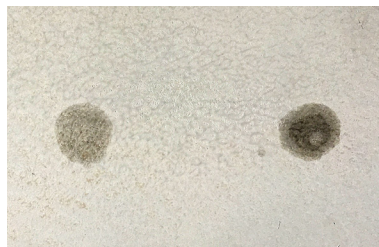
在混凝土地板上涂漆时，必须在施涂任何涂层之前考虑诸多因素。其中必须考虑混凝土的状况、水分含量、是否进行了涂层、表面上是否存在固化密封剂或脱模油等。如果实现了适当的表面处理，则所选的涂层系统将仅按预期执行。为确保遵守指定的涂层系统，以下仅是一些建议的步骤和最佳实践。

裸露的混凝土

室内建筑物或车库中的大多数混凝土地板表面都会有某种类型的固化密封剂或增浓剂，其深度高达 ¼ 英寸。这些类型的添加剂是在固化过程中施涂的，从而导致基底更加坚硬、粉尘更少。对于混凝土建筑物，例如现场浇筑的混凝土“立墙平浇结构”，还可以在地板上施涂脱模油或粘合剂，以帮助将新浇筑的墙壁与现有地板分开。必须通过压力冲洗、蒸汽清洗或化学清洗来清除脱模油、粘合剂或任何其他类型的表面污染物，例如油、油脂、胶水或污垢。若要确定固化密封剂是否存在，必须进行简单的水珠测试，以确定混凝土地板是否多孔以使得涂层渗透。

在适当地用溶剂清洗地板之后，应进行水珠测试

(定性的)。将几滴水倒在混凝土的干燥表面上；如果水被混凝土吸收，并且外观开始变暗，则结果为合格。如果水珠在表面上并且没有渗透或吸收到混凝土中，则由于存在固化密封剂而导致结果为不合格。



如果存在固化密封剂，则必须将其完全去除，以便形成可允许涂层渗透和粘着的多孔基底。使用酸性溶液来蚀刻和去除固化密封剂是一种常见的错误。这

些酸类只能与清洁、无密封剂的混凝土表面起反应。酸蚀是提供足够孔隙率的最无效的方法，并且只能在干净且没有固化密封剂、脱模剂或其他表面污染物的混凝土地板上使用。从混凝土地板上去除固化密封剂的最有效方法是对表面进行喷砂、喷丸或金刚石研磨。结果是混凝土表面轮廓良好，并且没有油、密封剂、脱模剂或其他异物。

之前涂漆的混凝土

大多数制造商对混凝土地板都有非常详细的表面处理要求，其中会要求彻底清除任何现有的地板涂层。我们建议您联系制造商的代表，以便提供最佳的建议。

如需了解更多信息，请联系您当地的 Dunn-Edwards 销售代表。

关注我们



DUNN-EDWARDS CORPORATION

4885 East 52ND Place, Los Angeles, CA 90058
(888) DE PAINT (337-2468) | dunnedwards.com

Dunn-Edwards® 和 The #1 Choice of Painting Professionals® 是 Dunn-Edwards Corporation 的注册商标。
©2019 Dunn-Edwards Corporation. 保留所有权利。



THE #1 CHOICE OF
PAINTING PROFESSIONALS®