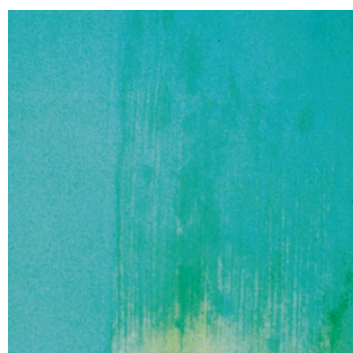


# 技术通报

## 碱烧伤

### 什么是碱烧伤？

碱烧伤（或 pH 烧伤）是新烧砖石基底中的高碱度分解油漆的粘合剂（树脂）导致漆膜最终劣化的情况。这种劣化被视为掉色和污斑现象，并且在碱度非常高的情况下，漆膜实际上将会开始变质，导致



过早的碎裂、剥落或从基底上剥离。这在油基漆和乙烯基丙烯酸漆中最常见。如果使用对碱性敏感的有机颜色（如 QTC-01 和 09），即使 100% 丙烯酸漆也会受到影响。发生掉色是因为高碱度（混凝土和砖石混合物中的石灰）与

油漆中的有机着色剂发生反应并将颜色“燃烧”掉。

### 如何确定砖石基底中的 pH 值？

pH 值是测量值或数字，范围为 0-14，其中 7 为中性。作为参考，水的 pH 值为 7，因此是中性。0-6 的测量值表示酸性，8-14 的值表示碱性。有多种方法可用于确定砖石表面的 pH 值。最简单的方法是使用 pH 铅笔，可在 Dunn-Edwards 商店购买（库存编号 PH-290102）。若要确定 pH 值，应使用蒸馏水润湿砖石。这可以通过“泵喷射”瓶来完成。表面潮湿后，将铅笔划过表面，然后对比成套工具中提供的比色刻度尺来检查颜色。如果 pH 值高于 10，则应允许砖石表面继续固化。

### 如果发生碱烧伤，我应该做什么？

如果发生碱烧伤，则必须通过刮擦或其他机械方法去除所有受影响的涂层来修复该区域。在去除受影响的涂层后，应对基底进行清洁并且在涂漆前确保基底上没有任何残留的石灰沉积物或风化物（白色、模糊的盐沉积物）。应使用合适的优质耐碱底漆来填充该区域，例如 EFF-STOP® Premium (ESPR00) 或 SUPER-LOC® Premium (SLPRA00A/SLPRB00)。涂上底漆后，可在该区域表面涂上优质的水基罩面漆。

### 我如何能预防碱烧伤？

大多数砖石表面在涂漆前需要固化至少 30 天。由于在固化过程中石灰沉积物会出现在砖石表面，因此定期冲洗表面也将有助于减少和冲洗掉石灰沉积物。如果不能留出完整的 30 天来进行固化，则应使用优质的耐碱底漆。此外，应使用优质的水基油漆作为面漆，并避免使用对碱性敏感的颜色。

Dunn-Edwards 的 Perfect Palette® 颜色系统使用独特的符号来帮助客户挑选出易受碱烧伤影响的颜色。建议避免使用包含此符号的任何颜色：

 对碱性敏感——可能会在高碱性砖石表面上褪色

关注我们



DUNN-EDWARDS CORPORATION

4885 East 52<sup>ND</sup> Place, Los Angeles, CA 90058  
(888) DE PAINT (337-2468) | dunnedwards.com

Dunn-Edwards® 和 The #1 Choice of Painting Professionals® 是 Dunn-Edwards Corporation 的注册商标。  
©2018 Dunn-Edwards Corporation. 保留所有权利。



THE #1 CHOICE OF  
PAINTING PROFESSIONALS®